



SIEMENS

Global network of innovation

HiPath 5000 –
De toekomst in
met IP-communicatie

www.hipath.nl



HiPath 5000. Eén oplossing – voor vandaag en morgen





Veilig, flexibel en rendabel

Return on investment (ROI).

Het realtime-IP-systeem HiPath 5000 maakt integraal deel uit van de IT-omgeving. Dit betekent dat u met IP-telefonie slechts één netwerk hoeft te beheren, zodat u aanzienlijk kunt besparen op beheeractiviteiten. Operationele en verbindingskosten kunnen worden teruggedrongen door middel van centraal beheerde en gedistribueerde toepassingen en functies, zoals IP Trunking en IP Payload Switching. Lagere bedrijfskosten zorgen ervoor dat u uw investering snel terugverdient. Doordat het systeem is opgebouwd uit standaardcomponenten zijn voor nieuwe installaties minder installatiewerkzaamheden nodig, die bovendien tegen lagere kosten kunnen worden uitgevoerd. Van deze voordelen profiteert u niet alleen vandaag - de innovatieve HiPath-producten zijn nu reeds voor de eisen van morgen voorbereid. Dat verstaat Siemens onder investeringsbescherming.

Toonaangevende betrouwbaarheid.

De HiPath 5000-systemen bieden een bijzonder hoge betrouwbaarheid en beschikbaarheid. Alle componenten zijn perfect op elkaar afgestemd. Door onafhankelijke gateways te gebruiken zijn de HiPath-oplossingen in hoge mate bestand tegen uitval. Dit betekent dat communicatie altijd gegarandeerd is, zelfs bij een storing in uw IP-netwerk. Dat verstaat Siemens onder betrouwbaarheid.

Compatibiliteit en schaalbaarheid.

Het realtime-IP-systeem HiPath 5000 biedt u de hoogst mogelijke flexibiliteit en prestaties. Dit houdt in dat bestaande communicatieoplossingen tegen lage kosten en gefaseerd kunnen worden geïntegreerd - of het nu gaat om werkplekken met IP- of standaard toestellen, notebooks met soft-clients of andere mobiele apparatuur, zoals PDA's met WLAN-toegang. HiPath 5000 kan tevens naadloos worden geïntegreerd in bestaande HiPath-systemen, zoals HiPath 3000 en HiPath 4000, via IP of TDM. Zelfs bestaande analoge apparatuur die voorheen niet compatibel was met IP, zoals faxapparaten of analoge telefoons, kunnen eenvoudig op het LAN worden aangesloten door middel van de Access Point AP 1120. Uitbreiding van het systeem met innovatieve en geavanceerde diensten als Presence en Instant Messaging is ook mogelijk. Dat verstaat Siemens onder maatwerk.



Alles wat u van een IP-infrastructuur verwacht

- VoIP (Voice over IP): spraaktransmissie (dus in realtime) op basis van het internetprotocol via de IP-infrastructuur.
- IP (internetprotocol): spraak wordt gedigitaliseerd en opgedeeld in datapakketjes (packet switching). Deze worden bij de ontvanger weer verzameld en omgezet in spraak.
- LDAP: interface voor toegang tot intern bedrijfstelefoonboek met functie voor direct kiezen via de telefoon.
- LAN (Local Area Network): lokaal bedrijfsnetwerk om IP-telefoon-toestellen en PC's op een centrale server aan te sluiten.
- VPN (Virtual Private Networking): beveiligde toegang tot bedrijfsnetwerken, bijvoorbeeld voor medewerkers via het Internet.
- IP Trunking: het aansluiten van meerdere realtime-IP-systemen via IP.
- QoS (Quality of Service): Datapakketjes met voice informatie krijgen prioriteit boven normale datapakketjes om te zorgen voor een spraaktransmissie met een onmerkbare vertraging en met de hoogste spraakwaliteit.
- H.323-protocol: standaardprotocol voor VoIP-transmissie voor alle netwerkcomponenten en -apparatuur.
- Router: actieve knooppunten van netwerkverbindingen die zorgen voor de correcte transmissie en samenstelling van de datapakketjes.
- Codec: zet het analoge spraaksignaal om in digitale datapakketjes en haalt vervolgens op de bestemming de spraakinformatie uit de datapakketjes, zodat de stem aan de ontvangtzijde te horen is.
- Gateway: interface tussen IP en het openbare telefoonnetwerk (PSTN - Public Service Telephone Network) of telecommunicatiesysteem op TDM-basis (Time Division Multiplexing) voor het omzetten van verschillende dataformaten, bijvoorbeeld digitale ISDN-data in IP-pakketjes en andersom.
- Multi-gateway-systeem: lokaal inbellen op een openbaar netwerk via een IP-verbinding tussen realtime-IP-systemen op verschillende locaties.
- Gatekeeper: door de functies van een traditioneel telefoonsysteem op het IP-netwerk na te bootsen, kunnen autorisaties van gebruikers worden gecontroleerd, IP-adressen van datapakketjes worden toegewezen aan telefoonnummers van de desbetreffende gebruiker, beschikbare communicatiebandbreedte worden toegekend en de routing worden beheerd.
- Payload switching: spraak-/datapakketjes worden binnen een IP-bedrijfsnetwerk direct van de ene gebruiker aan de andere overgedragen. Een realtime-IP-systeem regelt alleen het oproepbeheer (Call Management), niet het switchen van datapakketjes. Dit vergroot de capaciteit voor oproepen en vermindert de belasting van de infrastructuur voor het dataverkeer.
- One Number Service: op een willekeurig toestel via hetzelfde nummer bellen en gebeld worden.
- Gestructureerde bekabeling: alle apparatuur is aangesloten via een CAT 6-bekabelingssysteem.

Moderne bedrijfsprocessen vragen om innovatieve communicatieoplossingen. Mobiliteit en flexibiliteit zijn tegenwoordig doorslaggevende concurrentievoordelen. Dankzij het Internet is afstand niet meer relevant. Informatie is binnen enkele seconden tussen landen en of werelddelen uit te wisselen. Nieuws is overal en altijd beschikbaar. De gemeenschappelijke transmissie van spraak en data via IP (internet protocol) biedt innovatieve middelgrote bedrijven unieke mogelijkheden. En met de HiPath 5000 IP-softswitch heeft Siemens hiervoor de perfecte oplossing.



Zonder innovatie geen vooruitgang. Met het realtime-IP-systeem HiPath 5000 zet u een stap vooruit zonder op communicatiegebied in te boeten aan betrouwbaarheid of prestaties. Met HiPath 5000 kunt u een geavanceerde communicatie-architectuur op IP-basis aanleggen voor de transmissie van spraak en data in realtime. En dat is niet beperkt tot uw hoofdvestiging. Ook met meerdere locaties in binnen- en buitenland profiteert u van:

- centraal applicatiebeheer;
- integratie van filialen;
- verbinding voor telewerkers;
- gedeelde werkplekken (Desk-Sharing) voor mobiele medewerkers.

Uw voordeel:
u hoeft slechts één netwerk te beheren en onderhouden.

Met HiPath 5000 is zowel infrastructuur als beheer eenvoudiger en efficiënter. Telefoonkabels, kostbare huurlijnen en apart beheer voor TDM- en IP-oplossingen behoren tot het verleden. Dit realtime-IP-systeem is een centrale IP-communicatieserver waarvan de software op standaard Windows-servers draait. HiPath 5000 is ideaal voor ondernemingen met

meerdere filialen. Ongeacht de locatie zijn op elke werkplek dezelfde functies en applicaties beschikbaar voor maximaal:

- 1000 gebruikers;
- 32 locaties.

Na een eenmalige centrale installatie zijn de HiPath-communicatiefuncties voor alle gebruikers beschikbaar. Het beheer van multi-gateway-systemen is ook gecentraliseerd. Dit alles leidt tot een hogere productiviteit en werkt dankzij het centrale beheer kostenbesparend.

Werkprocessen worden steeds flexibeler en medewerkers steeds mobieler. Tegelijkertijd stijgt de financiële druk. Een innovatieve communicatieoplossing kan hierbij uitkomst bieden. Met HiPath 5000 benut u alle toepassingsmogelijkheden van IP-telefonie en bent u volledig voorbereid op de communicatietechnologie van morgen, zoals videoconferencing en documenten-sharing.

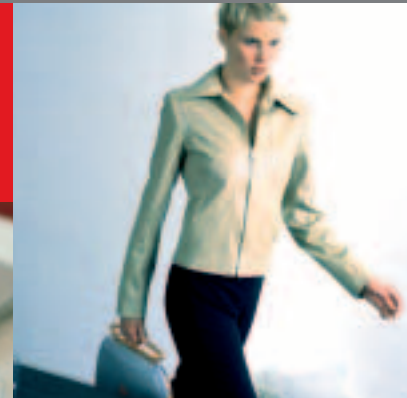
Altijd de juiste verbinding – optiPoint IP-telefoons en -clients



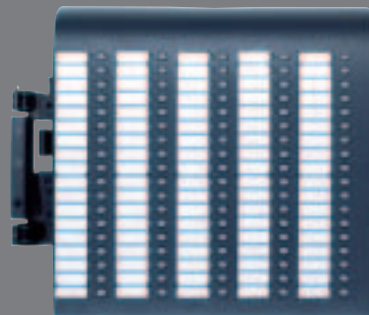
optiPoint 410 standard.
Een buitengewoon flexibele IP-telefoon met een groot aantal toepassingsmogelijkheden. Bijzonder hoge spraakwaliteit dankzij de audiocodec G.722. Functie-updates zijn mogelijk via software downloads.



optiPoint 420 advance.
Ideaal voor gedeelde werkplekken en flexibele kantooromgevingen dankzij nieuwe technologie voor het automatisch overzetten van toetsinstellingen en -labels. Gebruikers kunnen namelijk op een willekeurige optiPoint 420 inloggen en hebben vervolgens direct hun eigen toestelnummer en toetsinstellingen beschikbaar.



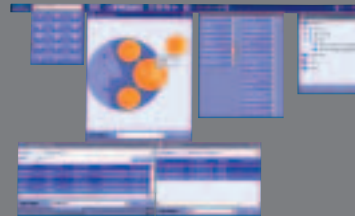
optiPoint 600 office.
Het comforttoestel met IP en TDM-aansluiting en uitgebreide toepassingen zoals een persoonlijk en een bedrijfstelefoonboek en webtoegang. Bevat een groot grafisch display met aanraakfunctionaliteit.



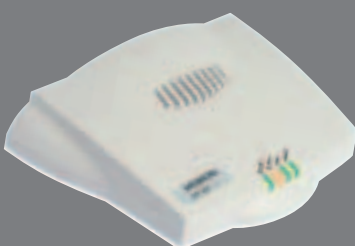
optiPoint bezetlampenveld (BLF).
Deze uitbreidingsmodule zorgt met 90 LED's en functietoetsen voor een comfortabel statusoverzicht van toestellen en verbindingen.



optiPocket.
optiPocket maakt de optiClient-functies beschikbaar op PDA's en biedt draadloze toegang via W-LAN tot alle HiPath-functies, bijvoorbeeld bellen vanuit de lijst met contactpersonen in MS Outlook of in adresbestanden van uw onderneming.



optiClient 130.
optiClient 130 is de meest eenvoudige en effectieve manier om te telefoneren via uw PC.



AP 1120.
Met het Access Point AP 1120 kunnen twee bestaande analoge randapparaten op een IP-infrastructuur worden aangesloten, bijvoorbeeld analoge telefoons en/of faxapparaten.

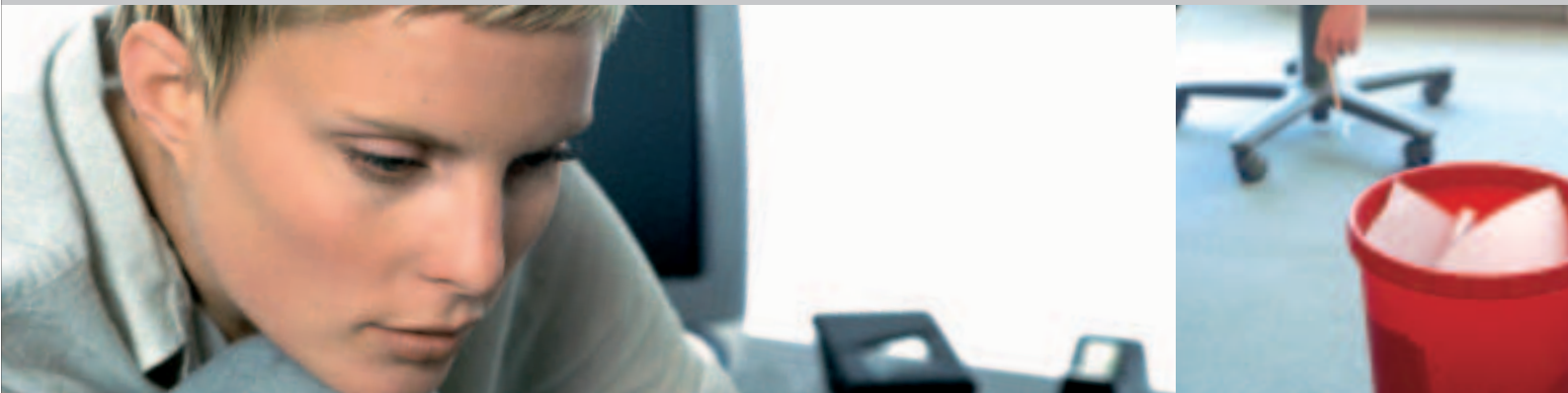


optiPoint WL2 professional.
Mobiele WLAN communicatie in kantoor- of industriële omgevingen. Mogelijkheid tot integratie in bestaande WLAN's.

HiPath 5000 – de perfecte software-oplossing

Het Real Time IP systeem HiPath 5000 is een innovatieve Enterprise softswitch die eenvoudig in de serverstructuur van uw bedrijf kan worden gevoegd. Het is een puur softwarematige oplossing die op standaard Windows-servers draait. Afgezien van het grote aantal HiPath ComScendo-telefoniefuncties zorgt een reeks comfortabele softwarefuncties voor een optimaal gebruik van IP-telefonie. De gatekeeper-functie bootst op het IP-netwerk de functies van een traditioneel telefoonsysteem na. De Personal Call Manager

biedt een individuele, vooraf ingestelde oproepdoorschakeling en de Presence Manager kan netwerk breed de oproep-/bezetstatus van toestellen met snelkiestoetsen monitoren. Speciale softwaretools maken het centrale beheer bovendien heel eenvoudig. Met het HiPath 3000/5000 Manager beheerpakket kunnen alle aangesloten systemen in één gemeenschappelijke database worden beheerd - desgewenst op afstand - voor maximaal 1.000 gebruikers.



HiPath ComScendo – comfortabele telefoonfuncties voor realtime-IP-systemen

HiPath ComScendo voorziet zowel de HiPath 5000 realtime-IP-systemen als de telefoons van een groot aantal communicatiefuncties, ongeacht of ze via IP, TDM-toestel of PC-client worden toegepast. HiPath ComScendo kan optimaal worden aangepast

aan de specifieke communicatie-eisen van uw organisatie en selecteert automatisch de meest geschikte softwarecomponent voor de desbetreffende taak.

De mogelijke telefoniefuncties van HiPath ComScendo:

- Tekstbericht bij afwezigheid
- Gesproken mededeling/bericht
- Automatische nummerherhaling (uitgebreid)
- Verkeersklassen
- Gesprekskostenregistratie
- Bestemming en herkomst van oproep weergeven bij omleiden en overnemen
- Oproep doorschakelen na tijd bij geen gehoor; onmiddellijk indien bezet
- Oproep omleiden vanaf het toestel
- Opschakelen
- Nummerweergave onderdrukken
- Oproepovername
- Oproepsignalering
- Gesprek doorverbinden (intern/extern)
- Ondersteuning van automatische terugbelfunctie in het openbare netwerk
- Automatisch terugbellen bij bezet/geen gehoor
- Lijst met binnengekomen oproepen
- Aankloptoon
- Conferentie (intern/extern)
- Ruggespraak
- Displaytalen (afzonderlijk in te stellen)
- Niet storen/"stille oproep"
- Deurintercom en -openerfunctie
- Externe muziekbron (optioneel)
- Groepsoproep
- Groepsschakeling (lineair/cyclisch)
- Geïntegreerde voicemail

- Telefonistenpost
- Tekstberichten naar handset
- Lijntoetsen
- Lijntoewijzing (automatisch)
- Toestel blokkeren (individueel codeslot)
- Muziek in de wachtstand met standaard meldtekst
- Nachtstand/dagstand
- Parkeren
- Projectcode
- Nummerherhaling
- Verkort kiezen (individueel/centraal)
- Schakelaars (actuatoren/sensoren)
- Telefoonboek, centraal
- Telefoonboek, intern
- Tekstberichten
- Makelen (wisselgesprek)

HiPath Attendant.

De softwarepakketten optiClient Attendant en SmartAttendant zijn gebruiksvriendelijke PC-telefonistenposten op IP-basis met bezetlampenveld voor maximaal 800 toestellen. U kunt kiezen uit verschillende taalversies en binnen één HiPath 5000-netwerk maximaal zes telefonistenposten gebruiken. Het aansluiten gaat eenvoudig via TCP/IP. Met een optiClient Attendant of SmartAttendant telefonistenpost gaan geen oproepen verloren, dankzij de overzichtelijke weergave, de akoestische signalering en de lijsten met binnenkomende oproepen. Het systeem kan worden uitgebreid met aanvullende oproepinformatie, zoals namen, adressen en zelfs steekwoorden voor specifieke bellers. Bovendien heeft u toegang tot een groot aantal telefoonboeken, zoals de lijst met contactpersonen in MS Outlook of LDAP-adresboek.

CTI-applicaties:

HiPath TAPI 120/170 brengt een koppeling tot stand tussen de PC en de telefoon, zodat TAPI-compatibele applicaties kunnen worden geïntegreerd via CTI (Computer Telephone Integration). Hierdoor kan al het telefoonverkeer professioneler worden afgehandeld via onder meer gespreksregistratie, nummerweergave en het aanmaken van activiteitenoverzichten. Bovendien biedt TAPI de mogelijkheid uw CRM-systeem te koppelen aan uw telefoonverkeer, zodat bij ieder telefonisch contact automatisch de klantnaam op het scherm verschijnt.

HiPath SimplyPhone, de krachtige CTI-client voor de desktop, bespaart tijd en versnelt communicatieprocessen door de integratie van telefoon en PC. HiPath SimplyPhone voor Outlook/Lotus Notes is de geïntegreerde oplossing voor bestaande beheerssoftware voor contactpersonen en agenda's.

HiPath ComAssistant verbetert de efficiency van elke gebruiker door directe, geïndividualiseerde besturing van multi-mediacommunicatie via de webbrowser, of het nu om spraak- of e-mailcommunicatie gaat. Een uitgebreide reeks functies, zoals Click & Dial, oproepregistratie, filtering van binnenkomende communicatie, zoeken in het LDAP-adresboek en de "One Number Service" (waarbij gebruikers, onafhankelijk van de locatie op hetzelfde nummer bereikbaar zijn), optimaliseren de werkprocessen.

Prestaties op maat – HiPath-applicaties

In combinatie met het grote aantal op HiPath 5000 afgestemde applicaties is voor elke situatie een uniforme maatoplossing mogelijk. Het gebruik van de centrale Windows-server maakt dit een heel eenvoudig en kosteneffectief proces. Met HiPath-appli-

caties kunt u uw communicatiesysteem precies aanpassen aan uw specifieke eisen, of u nu een complexe Call Center-oplossing nodig heeft of innovatieve Unified Messaging-functies.

Call Center-oplossingen:

HiPath ProCenter is het applicatiepakket voor professionele en economische software voor Call Center-toepassingen en innovatief klantenbeheer. Het Multimedia Contact Center integreert fax, e-mail, voicemail en internetcontacten. Tevens leverbaar in voordelige uitvoering voor maximaal 32 agenten: **HiPath ProCenter Compact**.

Unified Messaging-oplossingen:

HiPath Xpressions is de modulaire en flexibele Unified Messaging-applicatie voor voicemail, e-mail, fax en SMS tot en met CTI-functies. Alle berichttypen komen binnen in één mailbox en kunnen op elke locatie worden opgevraagd. Tevens leverbaar als **HiPath Xpressions Compact**, het geïntegreerde voicemail systeem voor het opvragen en verspreiden van gesproken berichten in een gebruikersspecifieke voicemailbox met individuele begroetings-tekst.

Draadloze oplossingen:

HiPath Cordless is een geïntegreerde oplossing voor het gebruik van draadloze (DECT-)toestellen. Uw medewerkers zijn binnen uw bedrijf altijd en overal bereikbaar - er gaan geen oproepen verloren en vragen kunnen sneller worden afgehandeld. De klanttevredenheid neemt hierdoor toe en u bespaart kosten omdat er niet hoeft te worden teruggebeld. HiPath Cordless zorgt voor maximale mobiliteit. In een bestaande WLAN-infrastructuur kunnen eenvoudig optiPoint WLAN-telefoons en -PDA's worden geïntegreerd.



Technische gegevens*

Protocollen:

- Voice over IP:
 - H.323
 - H.235
- Spraakcodering:
 - G.711 (64 kBit/s - MOS 4.4)
 - G.722 (64 kBit/s - MOS 4.5)
 - G.723.1 (5.3-6.3 kBit/s - MOS 3.9)
 - G.729 A (8 kBit/s - MOS 4.2)
 - G.729 AB (8 kBit/s - VAD)
- Toegang op afstand:
 - Analooq V.34
 - Analooq V.90
 - GSM V.110 bitrate-adaption
 - ISDN
 - PPP/PPP-multilink

Gateway-interfaces:

- ISDN2-aansluiting (BRI) met DSS1-protocol
 - Point-to-Point aansluiting
 - Point-to-Multipoint aansluiting
- Analooq aansluiting voor gebruiker/netwerk
- ISDN30-multiplexaansluiting (PRI) met DSS1-protocol
- Twee Ethernet-aansluitingen:
 - 10/100 Mbit/s
 - 10/100 Mbit/s (DSL met PPPoE/PPTP)



HiPath 5000 – een IP-netwerk met vele mogelijkheden

Het Real Time IP-systeem HiPath 5000 is de perfecte communicatieoplossing voor bedrijven die hoge eisen stellen - ook voor meer dan één vestiging. Het systeem zorgt tevens voor een naadloze verbinding met telewerkers, externe teams in filialen of buitendienstmedewerkers. Tot de pluspunten behoren consistente functies en centraal beheer, evenals optimale verbindingskosten en een hoge betrouwbaarheid.

HiPath 5000 is het gebruiksvriendelijke softwarepakket met een complete reeks functies:

- ComScendo-telefonieservice met gatekeeper-functie
- Presence Manager voor alle werkplekken
- Personal Call Manager voor persoonlijk oproepbeheer
- Centraal beheer
 - Beheer, synchronisatie van databases
- Centrale softwarebeheerfunctie
 - Hardware- en software-inventarisatie, -backup en software-updates voor volledige netwerk.
- Centrale ondersteuning van gesprekskostenregistratie
- Centrale applicatie-interfaces
 - TAPI 170 V2.0 (3rd party)
 - TAPI 120 V2.0 (1st party)
 - CSTA service provider
 - CAP V2.0
 - Centraal storingsbeheer

Telewerker



optiClient 130

Team



optiPocket (PDA)

Mobiel



Werkplekken)

Quality of Service (QoS):

- QoS laag 2
 - IEEE 802.1p
- QoS laag 3
 - Type of Service (ToS) / IP precedence
 - DiffServ

- NAT / NATP
- MAC-adresfiltering
- IP-adresfiltering
- Poortfiltering
- IP-mapping
- RAS voor eerste gebruik V.34/V.90
- PPP-compressie MPPC/STAC
- Statisch en dynamisch bandbreedte management
- Stateful Inspection
- Packet filter
- Bescherming tegen DoS-aanval

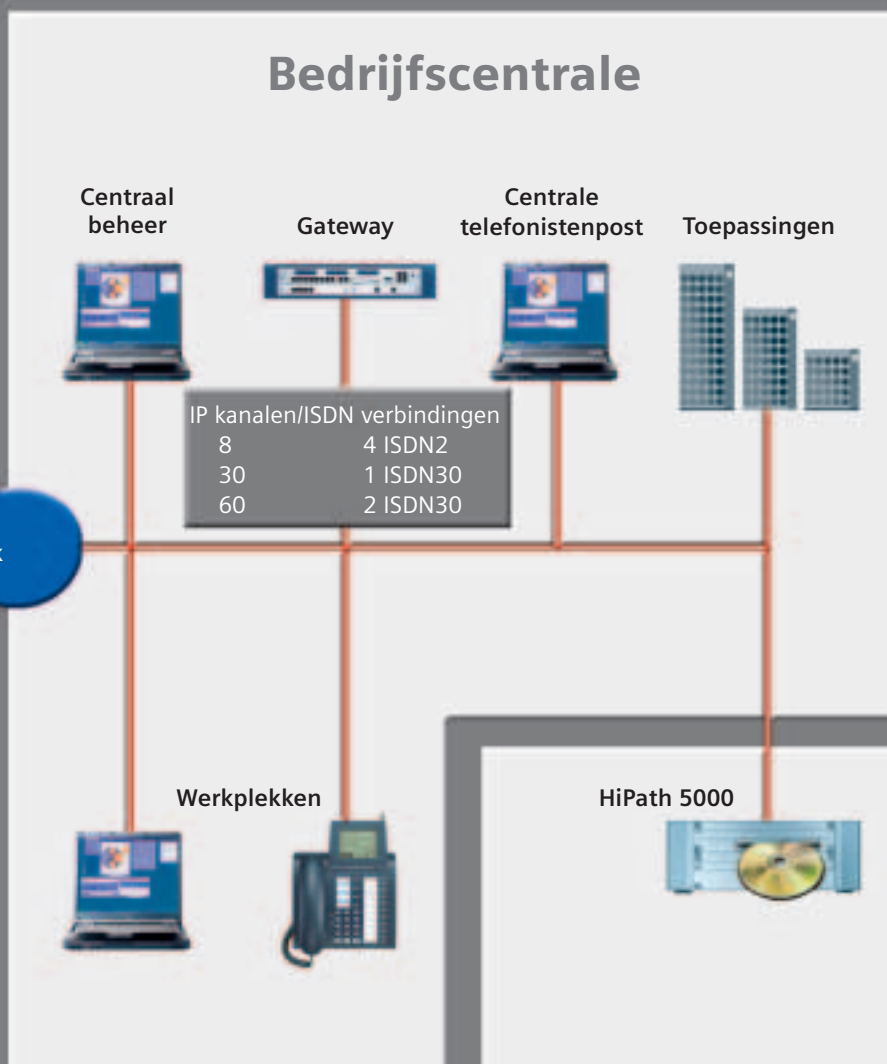
* HiPath 3000 V5.0 en HiPath 5000 V5.0

Toegangsbeheer / firewall / overige beveiligingsfuncties / overig:

- Terugbellen voor geregistreerde nummers (RAS)
- PAP
- CHAP/MS-CHAP V1



Bedrijfscentrale





Eenvoudig beheer. Perfecte service

HiPath MetaManagement.

HiPath MetaManagement is de totaaloplossing voor centraal beheer van netwerken op basis van HiPath-systemen en servergebaseerde applicaties. Dit maakt volledig schaalbaar netwerkbeheer met hoge prestaties mogelijk voor het gehele netwerk. Hierdoor zijn uw netwerkbronnen maximaal beschikbaar, is het mogelijk om alle netwerkcomponenten centraal te bewaken en gelijktijdig te besparen op communicatie- en beheerkosten. Dankzij HiPath MetaManagement kunnen interne verhuizingen van werkplekken, of updates eenvoudiger en tegen lagere kosten worden uitgevoerd.

HiPath Services.

Met HiPath Services biedt Siemens een uitgebreide reeks oplossingen en diensten - uiteenlopend van consultancy en integratie tot en met onderhoud - die de betrouwbaarheid, beschikbaarheid en beveiliging van netwerken en applicaties verhogen. Siemens kan er dus voor zorgen dat al uw bedrijfsprocessen soepel verlopen - altijd en overal.

Professional Services maken optimale integratie van applicaties en bedrijfsprocessen mogelijk door middel van oplossingsgerichte adviezen, systeemintegratie en complexe aanpassingsdiensten.

Lifecycle Services bieden volledige begeleiding, van implementatie tot en met doorlopende ondersteuning. De beschikbaarheid en betrouwbaarheid van uw netwerk en alle applicaties is daarmee gegarandeerd.

Managed Services: desgewenst kunnen wij het communicatiebeheer volledig van u overnemen voor een hogere beschikbaarheid van de communicatie-infrastructuur en lagere totale kosten.

Onze kracht – uw voordeel

Met het Real Time IP-systeem HiPath 5000 heeft u alle mogelijkheden van IP-telefonie in huis. De Enterprise Softswitch kan eenvoudig worden geïntegreerd in bestaande IT-infrastructuren op basis van standaard Windows-servers. Voor al uw vestigingen en voor maximaal 1.000 gebruikers hoeft

u slechts één netwerk, met alle functies en applicaties, te beheren en te onderhouden. Als totaaloplossing beantwoordt HiPath 5000 aan alle eisen van het concept Total Business Communications, zodat uw productiviteit stijgt en uw IT-kosten dalen.

Siemens Communications is een van de grootste spelers op de internationale telecommunicatiemarkt en is actief in meer dan 160 landen. Siemens Communications biedt als enige producten en diensten in alle marktsegmenten - mobiele of vaste telefoons voor consumenten, maar ook complexe netwerkinfrastructuren, technologische oplossingen of applicatiepakketten voor grote bedrijven en netwerkexploitanten. Naast het hardware- en softwareportfolio biedt Siemens Communications een compleet dienstenpakket dat de gehele waardeketen afdekt. Siemens Communications levert voor elke behoefte een totaaloplossing.

Siemens Communications ontwikkelt oplossingen voor de communicatie van morgen. De weg naar de toekomst heeft een naam: "LifeWorks@Com", een innovatief concept om zakelijke en privé-communicatie eenvoudiger en effectiever te maken, voor elk netwerk en elk apparaat. Nagaan wat belangrijk is voor onze klanten, daar richten LifeWorks@Com en Siemens Communications zich op.

Deze brochure bevat slechts algemene beschrijvingen en prestatiekenmerken die bij daadwerkelijk gebruik niet noodzakelijkerwijs van toepassing hoeven te zijn. Gegevens kunnen worden gewijzigd als gevolg van productontwikkeling. Een verplichting om de desbetreffende prestatiekenmerken te leveren bestaat alleen indien dit uitdrukkelijk contractueel is overeengekomen. Beschikbaarheid en technische specificaties kunnen zonder voorafgaande kennisgeving worden gewijzigd.

De gebruikte handelsmerken zijn eigendom van Siemens AG, dan wel van de respectievelijke eigenaars.

Voor meer informatie:

Siemens Nederland N.V.
Communications Enterprise Networks
Postbus 16068
2500 BB Den Haag
Tel. (070) 333 3646
Internet: www.hipath.nl

Uw Siemens leverancier: